

柑橘および落葉果樹の生態

令和4年6月2日
静岡県農林技術研究所果樹研究センター

1. 生態調査

柑橘は清水区新田ヶ谷で調査し、落葉果樹は清水区茂畑で調査した。

<柑橘（青島温州）>

○ 開花期

開花の始期は5月2日、盛期は5月8日、終期は5月17日であった。開花期間は16日であった。

* 4月から5月にかけて気温が高い日が続き、開花始期は平年（旧調査地点：清水区駒越西における平年値）より4日、開花盛期は5日早まった。

○ 着花状況（開花期）

葉花比は2.0、有葉花率は8.1%、新葉率は48.8%であった。

* 着花量は樹によってバラツキが大きく、全体ではやや多く見られた。

○ 生理落花（果）の波相

生理落花は5月下旬まで少なく推移していたが、5月末時点で大きく増加した。

<落葉果樹>

○ 開花期

ナシ

・幸水の開花始期は4月9日、満開は4月11日、開花終期は4月18日であった。

・豊水の開花始期は4月7日、満開は4月9日、開花終期は4月14日であった。

カキ

・前川次郎の開花始期は5月21日、満開は5月23日、開花終期は5月25日であった。

・四ツ溝の開花始期は5月20日、満開は5月22日、開花終期は5月24日であった。

キウイフルーツ

・ヘイワードの開花始期は5月16日、満開は5月20日、開花終期は5月24日であった。

・レインボーレッドは病害により伐採したため平成30年度から調査を中止している。

○ 肥大状況

キウイフルーツ

・レインボーレッドは病害により伐採したため平成30年度から調査を中止している。

＜柑橘＞

発芽期・開花期調査（静岡市清水区新田ヶ谷）

年度	青島温州				
	発芽期	開花期			
		始期	盛期	終期	期間
令和4年	3/30	5/2	5/8	5/17	16日
令和3年	3/29	4/28	5/4	5/13	16日
令和2年	3/25	5/4	5/8	5/14	11日
平年 (参考※)	4/3	5/6	5/13	5/20	15日

発芽期：芽の過半数が3mm以上伸びたとき

開花始期：蕾が連続して開花し始めたとき

開花盛期：つぼみの60%程度が開花したとき

開花終期：90%の花が褐変または落弁したとき

※平年値は静岡市清水区駒越西における1973年から2015年までの平均

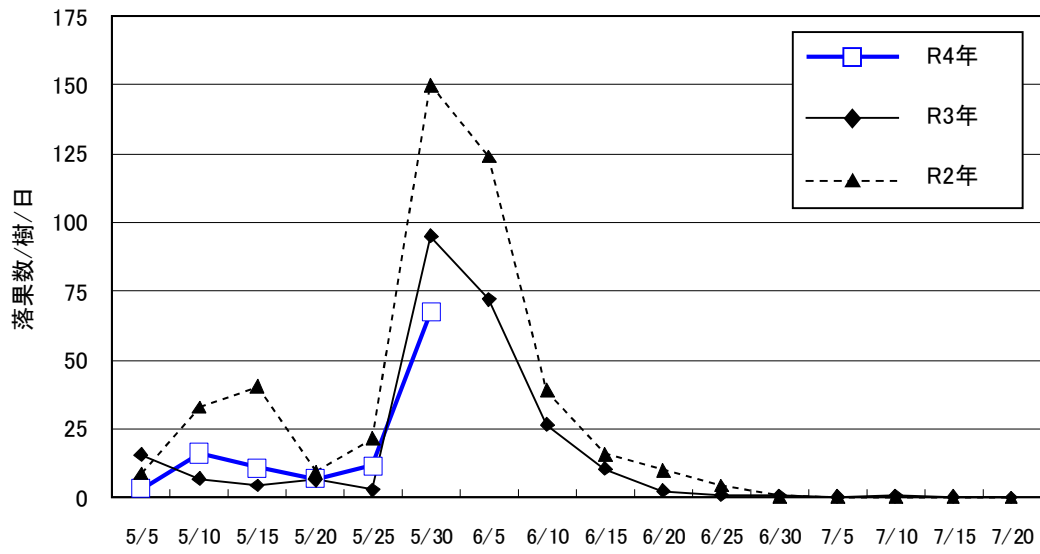
着花状況調査（静岡市清水区新田ヶ谷）

年度	青島温州		
	新葉率 (%)	葉花比	有葉花率 (%)
令和4年	48.8	2.0	8.1
令和3年	54.0	1.5	6.4
令和2年	47.1	1.3	14.8
平年 (参考※)	51.8	3.8	20.3

※平年値は静岡市清水区駒越西における1973年から2015年までの平均

生理落果の波相（静岡市清水区新田ヶ谷）

青島温州



※50cm×50cmの箱を垂主枝の下に1樹あたり4箱配置し、5日間隔で落果数を調査。
1日・1樹当たりの落果数に換算した。

<落葉果樹>

落葉果樹の開花期（静岡市清水区茂畑）

ナシ	幸水			豊水		
	開花始期	満開	開花終期	開花始期	満開	開花終期
令和4年	4/9	4/11	4/18	4/7	4/9	4/14
令和3年	4/1	4/5	4/9	3/27	3/29	4/5
平年 (参考※)	4/8	4/11	4/18	4/4	4/7	4/14

※平均は浜松市北区都田における1965年から2015年までの平均値

カキ	前川次郎			四ツ溝		
	開花始期	満開	開花終期	開花始期	満開	開花終期
令和4年	5/21	5/23	5/25	5/20	5/22	5/24
令和3年	5/21	5/22	5/24	5/20	5/21	5/22
平均 (参考※)	5/16	5/19	5/22	5/15	5/17	5/20

※平均は浜松市北区都田における1965年から2015年までの平均値

キウイフルーツ	ヘイワード		
	開花始期	満開	開花終期
令和4年	5/16	5/20	5/24
令和3年	5/14	5/17	5/20
平均 (参考※)	5/18	5/22	5/25

※平均は浜松市北区都田における1965年から2015年までの平均値

※レインボーレッドは病害による生育不良のため平成30年度から調査を中止している。